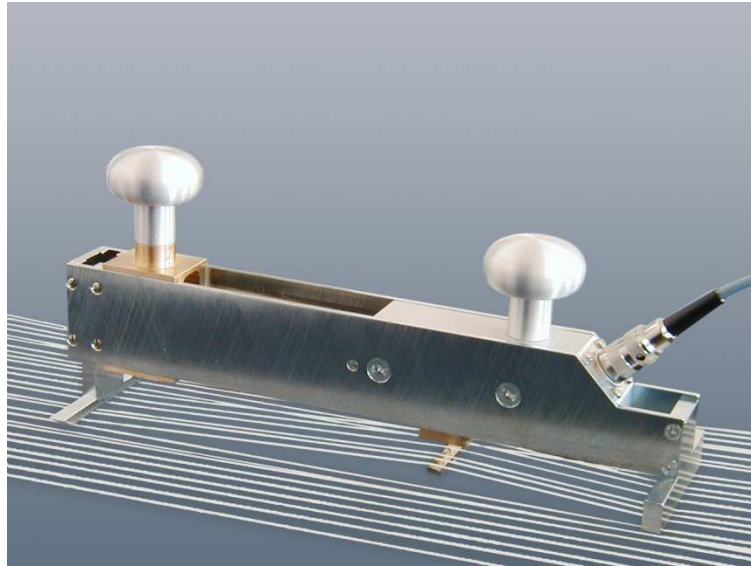


Kettspannungs- Messwertaufnehmer Baureihe Kett-03



Der kompakter Messwertaufnehmer Kett-03 ist zur Messung von Zugkräften an Kettfäden entwickelt worden. Ein Mechanismus erleichtert das Einfädeln der Kettfäden auch bei hohen Kettspannungen und eng aneinanderliegenden Kettfäden.

Die Summe der Kräfte einer 50mm breiten Kette wird gemessen und an einem separaten digitalen Anzeigeinstrument angezeigt.

Die schmale Bauform erlaubt es auch, an den Rändern der Kette zu Messen.

Die Messlage ist beliebig, es kann sowohl an einer waagrecht als auch an senkrecht verlaufenden Kette gemessen werden.

Nennlasten: 500 N, 1000 N, 2000 N, oder 300daN bei 50 mm Messbreite

Ohne großen Aufwand lassen sich nun Kettspannungen messen.

Das Zusammenschieben der beiden Handknaufe lässt die mittlere Messkufe deutlich unten hinausragen. Bei hohen Zugkräften in der Kette wird der Messwertaufnehmer quer zum Kettfadenverlauf auf die Kette gesetzt. Die mittlere Messkufe drückt sich bis unter die Kette.

Nun wird der Messwertaufnehmer auf der Kette gedreht bis er die Richtung der Kettfäden eingenommen hat. Angeschrägte Kufen erleichtern diesen Vorgang.

Beim Auseinanderdrücken der Knaufe werden die zu messenden Kettfäden aus der Kette herausgezogen. Jetzt hat der Messwertaufnehmer seine Messposition erreicht.

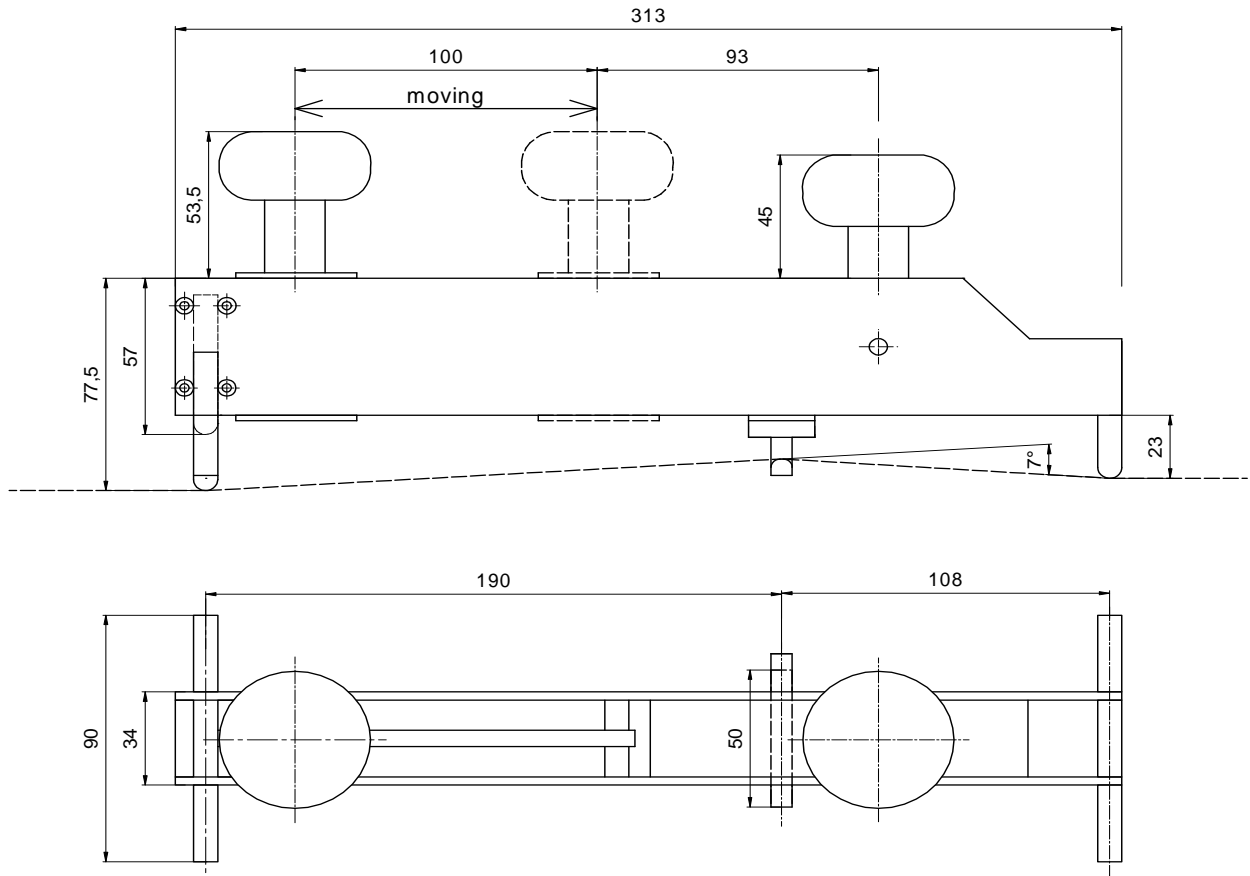
Das Anzeigeinstrument *DMS-TENS* zeigt die Messwerte an:

DMS-TENS:



Kett 03

Abmessungen:



Gehäuse: Stahl chromatiert / Aluminium eloxiert
Gewicht: ca. 2,15 kg
Lieferumfang: Messwertaufnehmer, Bedienungsanleitung

Nennlasten: 500 N, 1000 N, 2000 N, oder 3000 N bei 50 mm Messbreite

Eingangswiderstand: 350 Ohm
Ausgangswiderstand: 350 Ohm
Nenn-Temperaturbereich: + 5°C ...+ 60°C
Temperaturkoeffizient: < +/- 0,05 %/°C
Überlastschutz: 4 - fach
Schutzart: IP 50

Meßfehler System: < 0,3 %
Messprinzip: DMS - Vollbrücke
Eigenfrequenz 300 Hz bis 500 Hz
Nennkennwert 1,5 mV / V
Max. Speisespannung 10 V

Anzeigeeinstrument DMS - TENS

Digitales LCD – Anzeigeeinstrument, batteriebetrieben

Optional: Spitzenwertanzeige Typ: DMS-TENS-P

Ziffernhöhe: 10mm
Max. Anzeige: 19,99
Stromversorgung: 9V Block- Batterie

Ausgangssignal: 0 -> +1V
Abmessungen: 40mm x 30mm x 170mm

Lieferumfang: Anzeigeeinstrument, Anschlussstecker, Bedienungsanleitung, Anschlusskabel, Länge :3m