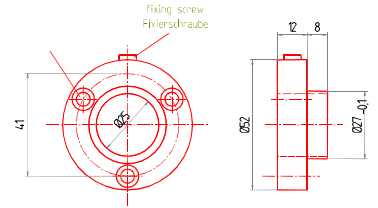


**Spannvorrichtungen für Laufrollen und Messwertaufnehmer**



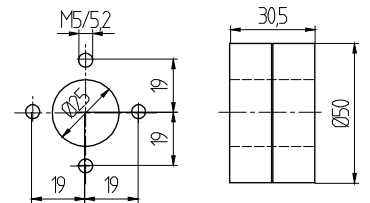
**Z 1190** Ø 24 mm, Haltekraft 50 N

Diese leichte Spannvorrichtung dient der einfachen und sicheren Befestigung von zylindrischen Körpern mit einem Durchmesser von 24 mm, wie z.B. Tensometric Radialkraft Messwertaufnehmer Baureihe M 1191, M 1192, M 1391, M 1392



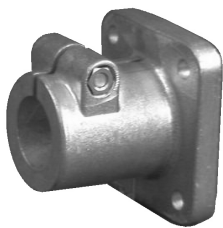
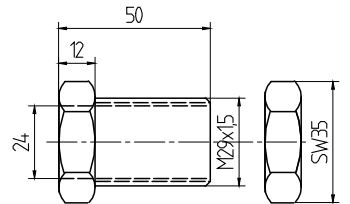
**Z 1191** Ø 24 mm, Haltekraft 500 N

Der Messwertaufnehmer lässt sich stufenlos in der Höhe und im Winkel dem Materialverlauf anpassen. Mit 4 Innensechskantschrauben wird er dann in der Messposition fixiert. Zur Befestigung der Spannvorrichtung sind lediglich 4 Bohrungen Ø 5,2 mm oder 4 Gewindebohrungen M5 und eine Bohrung Ø 25 mm für den Messwertaufnehmer anzubringen



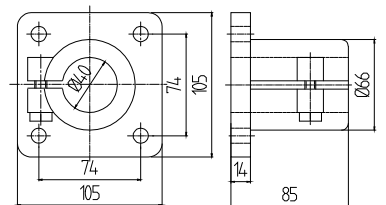
**Z 1391** Ø 24 mm, Haltekraft 500 N

Zur Befestigung von Spannvorrichtung und Messwertaufnehmer wird in der Maschinenwand lediglich eine Bohrung von ca. Ø 30mm benötigt. In diese Bohrung wird die Spannvorrichtung mit ihren zwei Muttern befestigt. Der Messwertaufnehmer wird in die Bohrung der Spannvorrichtung Z 1391 gesteckt. Durch kontern der beiden Muttern verjüngt sich die Bohrung der Spannvorrichtung Z 1391 und klemmt den Messwertaufnehmer durch radiale Kräfte unverrückbar fest.



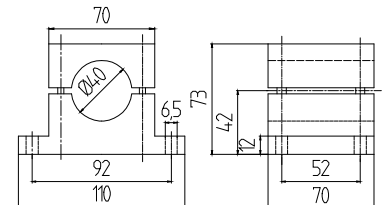
**Z 40 A** Ø 40 mm, Haltekraft 5000 N

Befestigung von Laufrollen und Messwertaufnehmern mit einem Durchmesser von 40mm in einer Montagewand



**Z 40 B** Ø 40 mm, Haltekraft 5000 N

Befestigung von Laufrollen und Messwertaufnehmern mit einem Durchmesser von 40mm auf einer Halterung



**Z 25 B** Ø 25 mm, Haltekraft 200 N

Befestigung von Laufrollen und Messwertaufnehmern mit einem Durchmesser von 24mm bis 25mm auf einer Halterung

